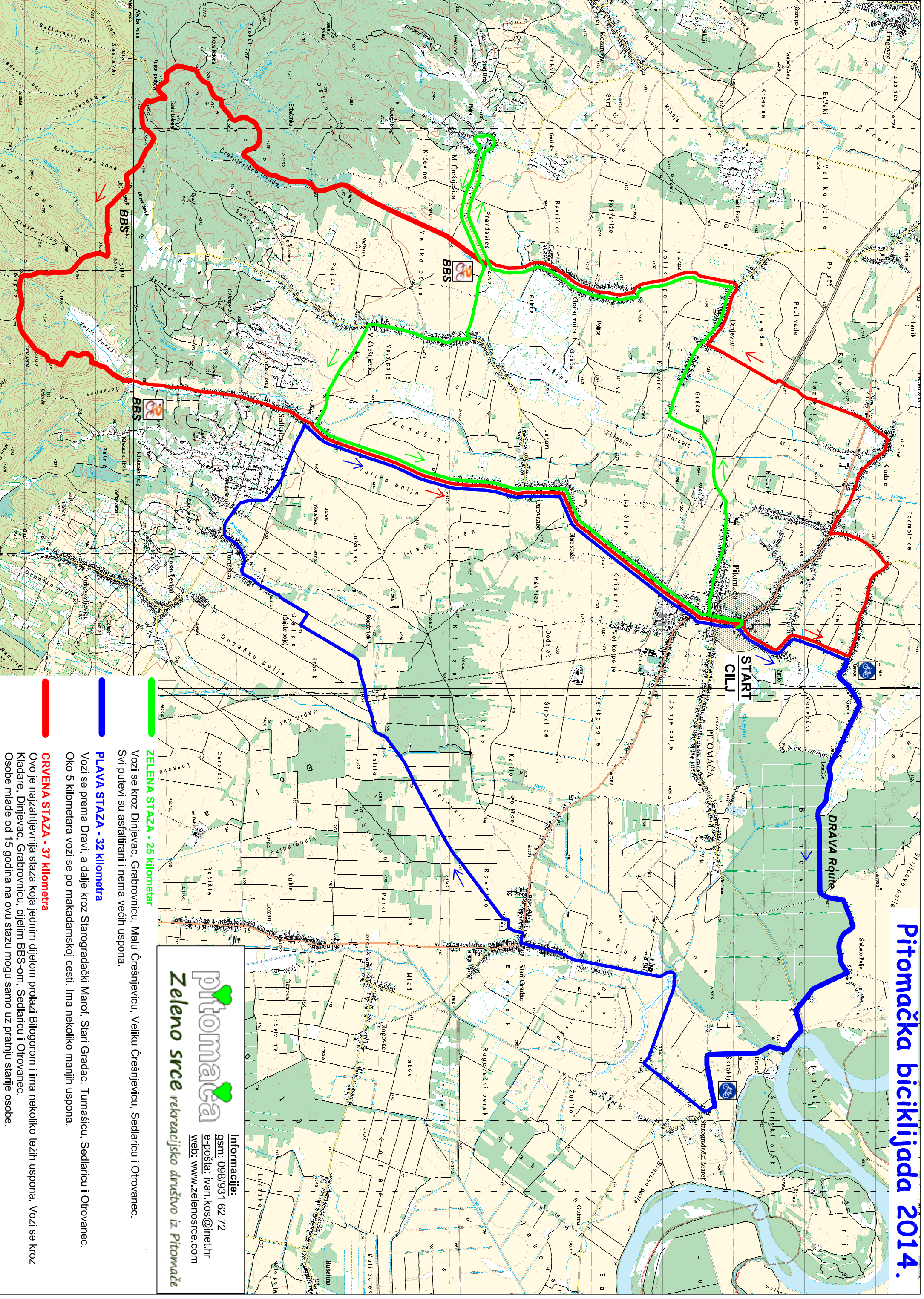


Pitomačka biciklijada 2014.



ZELENA STAZA - 25 kilometar

Vozi se kroz Dinjevac, Grabrovnicu, Malu Črešnjevicu, Veliku Črešnjevicu, Sedlaricu i Otravaneć.

Svi putevi su asfaltirani i nema većih uspona.

PLAVA STAZA - 32 kilometra

Vozi se prema Dravi, a dalje kroz Starogradački Marof, Stari Gradac, Turnašicu, Sedlaricu i Otravaneć.

Oko 5 kilometara vozi se po makadamskoj cesti. Ima nekoliko manjih uspona.

CRVENA STAZA - 37 kilometra

Ovo je najzahtjevnija staza koja jednim dijelom prolazi Bilogorom i ima nekoliko težih uspona. Vozi se kroz Kladaće, Dinjevac, Grabrovnicu, cijelim BBS-om, Sedlaricu i Otravaneć.

Osobe mlađe od 15 godina na ovu stazu mogu samo uz pratnju starije osobe.

pitomaca
Zeleno srce rekreacijsko društvo iz Pitomače

Informacije:
gsm: 098/931 62 72
e-pošta: ivan.kos@inethr
web: www.zelenosrce.com